

VARIO

Bramka obrotowa pionowa średniej wysokości układ skrzydeł 90° lub 180°

Do zastosowań wewnątrz i na zewnątrz budynków; w przejściach często uczęszczanych. Właściwa do budynków o różnorodnej architekturze; także na basenach i kompleksach sportowo-rekreacyjnych.

Dostarczana gotowa do montażu

Cicha praca

Tryb pracy jedno- lub dwukierunkowy

Wysoka jakość

Transparentność

Opcjonalnie wykonanie wodoodporne

Zintegrowane sterowanie

Mechanika niewymagająca obsługi

Liczne opcje dodatkowe

Dostępne wersje pojedyncza i podwójna



Opis

Bramka obrotowa średniej wysokości Vario zbudowana jest w całości z materiałów nierdzewnych. Szczególnie nadaje się do zabudowy w przejściach o dużym natężeniu ruchu, a także na basenach i obiektach rekreacyjno-sportowych.

Napęd i sterownik Logiturn są zabudowane w górnej części bramki i dzięki temu dostęp do nich jest ułatwiony, a ponadto są dobrze chronione przed wilgocią od podłoża.

Vario dzięki przezroczystej obudowie oddziałuje delikatnie i wzbogaca architekturę w jej otoczeniu.

Vario może pracować w trybie jedno- i dwukierunkowym. Dodatkowo dostępne jest wykonanie wodoodporne.

Dane techniczne

Zasilanie prądem: 24 V =

Maks. pobór mocy,

pojedyncza 100 VA

podwójna 200 VA

Temp. składowania: -40°C bis +50°C

Temp. pracy: +5°C bis +50°C

Szerokość / przejście: 1.145 mm / 550 mm

Długość: 1.200 mm

Wysokość: patrz tabelka

Masa: patrz tabelka

Złącza: RS485, zestyki przekaźnika

Wejścia optoizolowane; opcjonalnie RS-232

Materiał: stal CrNi Materiał 1.4301

Szklko akrylowe

Obszary zastosowań:

kąpieliska

obiekty rekreacyjno-sportowe

biurowce

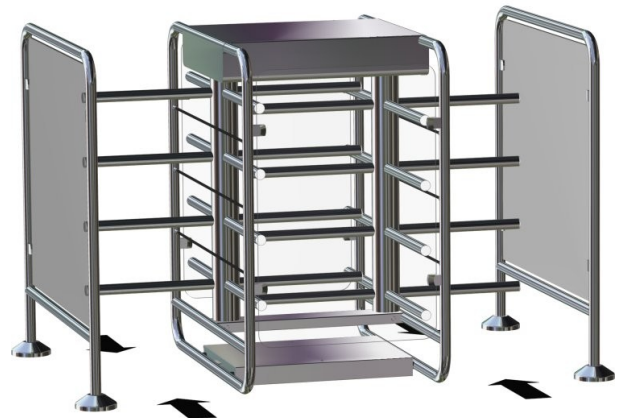
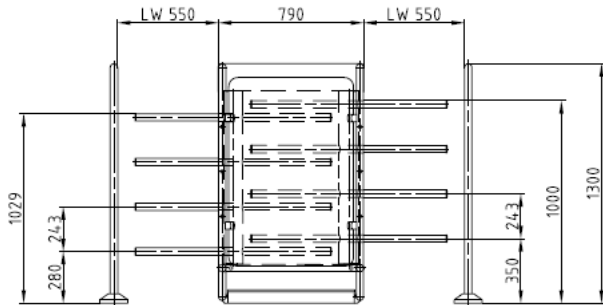
zakłady pracy

muzea

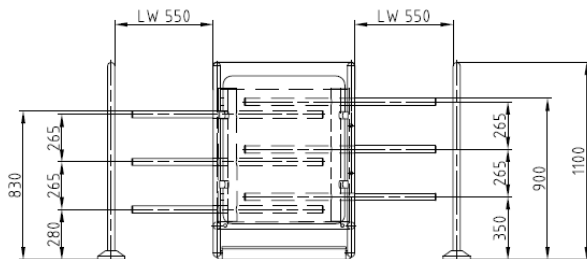
	wysokość [mm]	masa [kg]	typ bramki
Vario 1100 E	1100	110	pojedyncza
Vario 1300 E	1300	130	pojedyncza
Vario 1100 D	1100	150	podwójna
Vario 1300 D	1300	180	podwójna



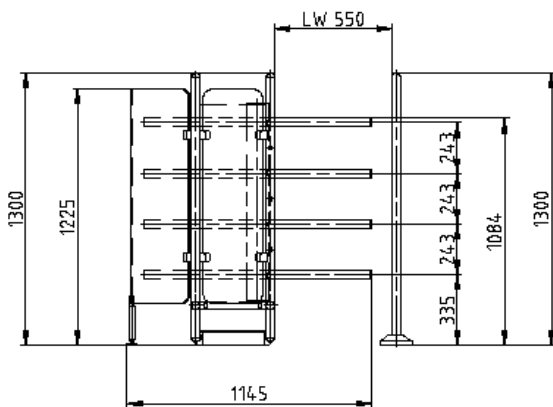
VARIO 1300 D



VARIO 1100 D



VARIO 1300 E



VARIO 1100 E

